

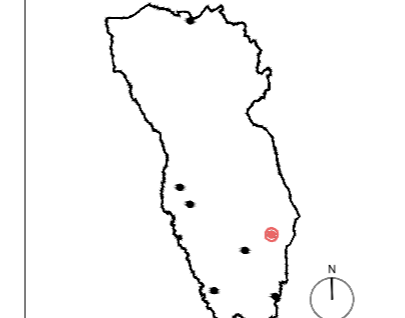
USOS Y TIPOLOGÍAS	
RESIDENCIAL	SUC SUNC
C.H. - CASCO HISTÓRICO	
U.T. - URBANA TRADICIONAL	
U.N.T. - URBANA NO TRADICIONAL	
C.Z. - CIUDAD JARDIN	
INDUSTRIAL	SUC SUNC
I. - INDUSTRIAL	
TERCIARIO	SUC SUNC
S.T. - SERVICIOS TERCIARIOS	
T.C. - TERCIARIO COMERCIAL	
T.X. - TERCIARIO HOTELERO	
ESPACIOS LIBRES	SUC SUNC
E.L. - ESPACIOS LIBRES	
DEPORTIVO	SUC SUNC
DP. - DEPORTIVO	
DOTACIONES (1)	
U. GLOBALES	SUS SUNS
RESIDENCIAL	
TERCIARIO	
INDUSTRIAL	

SISTEMAS	
SISTEMA GENERAL DE E.L. TERRITORIAL	EXISTENTE PROYECTADO
SISTEMA GENERAL DE ESPACIOS LIBRES	SGBL SGBL
SISTEMA GENERAL DE EQUIPAMIENTOS	SGBL SGBL
(D) - DOCENTE	
(DP) - DEPORTIVO	
(S) - ADMINISTRATIVO / COMERCIAL	
(S) - ASISTENCIAL / SOCIAL	
(S) - SANITARIO / CULTURAL	
(S) - RELIGIOSO / CEMENTERIO	
SISTEMA GENERAL VIARIO TERRITORIAL	SUV SUV
SISTEMA GENERAL VIARIO	SUV SUV
SISTEMA GENERAL DE INFRAESTRUCTURAS	SGI SGI
SISTEMA LOCAL DE ESPACIOS LIBRES	SLEL SLEL
(J) - JARDINES	
(AJ) - ÁREAS DE JUEGO	
(PL) - PLAZA	
(PV) - PROTECCIÓN DE VIARIO	
SISTEMA LOCAL DE EQUIPAMIENTOS	SLEQ SLEQ
(D) - DOCENTE	
(DP) - DEPORTIVO	
(S) - SOCIAL / CULTURAL / COMERCIAL	
SISTEMA LOCAL DE INFRAESTRUCTURAS	SU SU

CATÁLOGO DE ELEMENTOS PROTEGIDOS	
BIENES DE INTERÉS CULTURAL (BIC)	
ENTORNO DE PROTECCIÓN	
ELEMENTOS PROTEGIDOS POR PGOU	
NOTA: Numeración referida al Documento de Catálogo	
ALINEACIONES	
ALINEACIONES EXTERIORES EXISTENTES	
NUEVAS ALINEACIONES	
CLASES DE SUELO. LÍMITES	
SUELO URBANO CONSOLIDADO	
- ENZ ACTUACIÓN SIMPLE DE VIARIO	
- PEMU PLAN ESPECIAL DE MEJORA URBANA	
- APD-3: ACTUAC. PROTEC. ZONA INUNDABLE	
SUELO URBANO NO CONSOLIDADO	
- SIN ÁREAS DE REFORMA INTERIOR	
SUELO URBANIZABLE	
OTRAS DETERMINACIONES GRÁFICAS	
LÍMITE MUNICIPAL	
DOMINIO PÚBLICO HIDRÁULICO	
ZONA DE SERVIDUMBRE (5 m)	
ZONAS INUNDABLES (P.R. 500 AÑOS)	
ZONA DE PROTECCIÓN (art. 7.48.5.d NNGO)	



PLAN GENERAL DE ORDENACIÓN URBANÍSTICA DE GUILLENA



DOCUMENTO DE APROBACIÓN PROVISIONAL
PLANOS DE ORDENACIÓN

ESCALA 1/2.000
PLANO Nº 147
OC.N-01CE.2



T.M. GUILLENA
ORDENACIÓN COMPLETA
ABRIL 2016