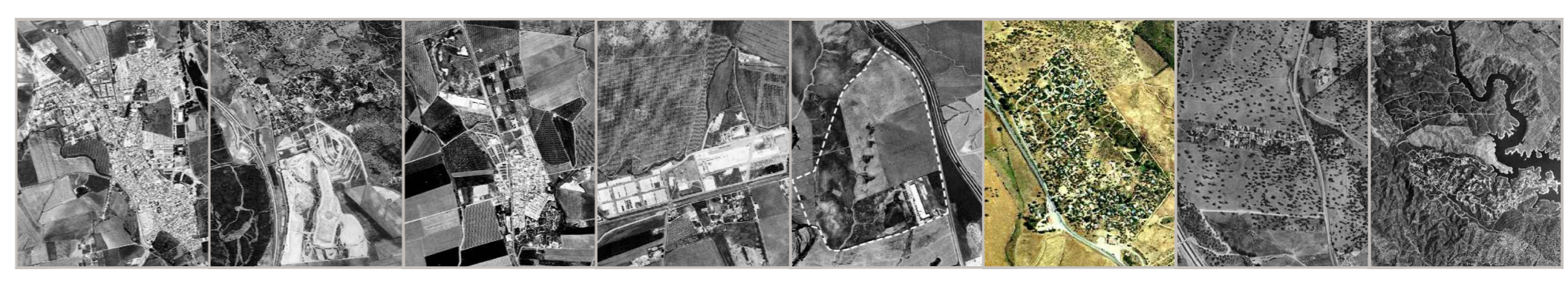


## URBs. ENTREMONTES Y LAS NIEVES

CLASIFICACIÓN DEL SUELO Y USOS GLOBALES		SISTEMAS GENERALES		DOMINIO PÚBLICO Y SERVIDUMBRES	
<b>SUELO URBANO</b>	<b>USOS GLOBALES</b>	<b>S.G.E.L.</b> S.G. ESPACIOS LIBRES TERRITORIAL	<b>S.G.E.E.</b> SISTEMA GENERAL DE EQUIPAMIENTOS	<b>S.G.V.</b> S.G. VIARIO TERRITORIAL	<b>S.G.V.</b> SISTEMA GENERAL DE INFRAESTRUCTURAS
<b>SUELO URBANO NO CONSOLIDADO</b>	<b>USOS GLOBALES</b>	<b>ÁMBITOS OBJETO DE ESPECIAL PROTECCIÓN</b>			
<b>SUELO URBANIZABLE</b>	<b>USOS GLOBALES</b>	<b>BIENES DE INTERÉS CULTURAL (BIC)</b>			
<b>SUELO URBANIZABLE NO SECTORIZADO</b>	<b>USOS GLOBALES</b>	<b>ENTORNO DE PROTECCIÓN</b>			
<b>SUELO URBANIZABLE SECTORIZADO</b>	<b>USOS GLOBALES</b>	<b>DOMINIO PÚBLICO HIDRAULICO</b>			
<b>SUELO URBANIZABLE NO SECTORIZADO</b>	<b>USOS GLOBALES</b>	<b>ZONA DE SERVIDUMBRE (5 m)</b>			
<b>SUELO INCOMPATIBLES</b>	<b>USOS GLOBALES</b>	<b>ZONAS INUNDABLES (P.R. 500 AÑOS)</b>			
<b>SUELO INCOMPATIBLE RESIDENCIAL</b>	<b>USOS GLOBALES</b>	<b>D. P. VÍAS PECUARIAS EXISTENTES</b>			
		<b>ZONA DE PROTECCIÓN (art. 7.48.5.d) NNGG)</b>			
		<b>1</b> Cañada Real de Córdoba a Huelva.....(Ancho: 75.22 m) <b>2</b> Cañada Real de la Isla.....(Ancho: 75.22 m) <b>3</b> Cordel de la Cruz de la Mujer.....(Ancho: 37.61 m) <b>4</b> Cordel de Conti y la Ramira.....(Ancho: 37.61 m) <b>5</b> Vereda de Salteras.....(Ancho: 37.61 m) <b>6</b> Vereda de Sevilla a Guillena.....(Ancho: 20.89 m) <b>7</b> Vereda de los Majuelos.....(Ancho: 20.06 m) <b>8</b> Colada de los Toriles.....(Ancho: 18.39 m)			
<b>IDENTIFICACIÓN Y TIPO DE ACTUACIONES</b>					
<b>SUS - 01</b>					
<b>TIPO DE ACTUACIÓN</b>					
SUC : SECTOR DE SUELO URBANO CONSOLIDADO	SGEL : SISTEMA GENERAL DE ESPACIOS LIBRES	<b>ORDINAL DE IDENTIFICACIÓN</b>			
SUNC : SECTOR DE SUELO URBANO NO CONSOLIDADO	SGEQ : SISTEMA GENERAL DE EQUIPAMIENTOS	<b>SECUENCIA DE IDENTIFICACIÓN</b>			
SUS : SECTOR DE SUELO URBANIZABLE SECTORIZADO	SGI : SISTEMA GENERAL DE INFRAESTRUCTURAS	G GUILLENA			
SUNS : SECTOR DE SUELO URBANIZABLE NO SECTORIZADO	SGV : SISTEMA GENERAL VIARIO	P LAS PAJANOSAS			
ARI : AREA DE REFORMA INTERIOR		T TORRE DE LA REINA			
		CE URB. EL CERRO			
		ES EL ESPARRAGAL			
		URB. ENTREMONTES			
		C EL CUADRO			
		LS LAGOS DEL SERRANO			



## PLAN GENERAL DE ORDENACIÓN URBANÍSTICA DE GUILLENA

		DOCUMENTO DE APROBACIÓN PROVISIONAL	ESCALA	PLANO Nº 095
		PLANOS DE ORDENACIÓN	1/2.000	OE.N-01EN
		<b>T.M. GUILLENA</b> ORDENACIÓN ESTRUCTURAL ABRIL 2018		