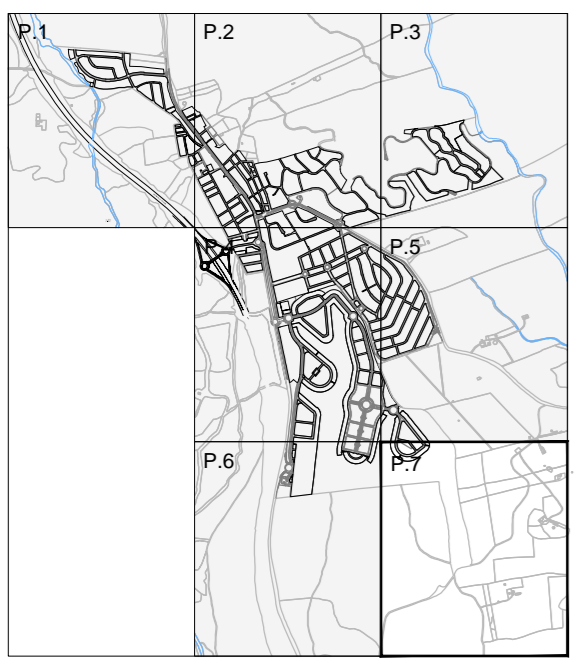


SUNS-09



CLASIFICACIÓN DEL SUELO Y USOS GLOBALES		SISTEMAS GENERALES		DOMINIO PÚBLICO Y SERVIDUMBRES	
SUELO URBANO	USOS GLOBALES	S.G.E.T. S.G. ESPACIOS LIBRES TERRITORIAL	S.G.E.L. S.G.E.L.	D.P.H. DOMINIO PÚBLICO HIDRAULICO	Z.S. ZONA DE SERVIDUMBRE (5 m)
RESIDENCIAL	RESIDENCIAL	S.G.E.Q. SISTEMA GENERAL DE EQUIPAMIENTOS		Z.I. ZONAS INUNDABLES (P.R. 500 AÑOS)	
INDUSTRIAL	INDUSTRIAL	S.G.V.T. S.G. VIARIO TERRITORIAL	S.G.V. S.G.V.	V.P. D. P. VIAS PECUARIAS EXISTENTES	
SUELO URBANO NO CONSOLIDADO	USOS GLOBALES	S.G.I. SISTEMA GENERAL DE INFRAESTRUCTURAS			
RESIDENCIAL	RESIDENCIAL				
INDUSTRIAL	INDUSTRIAL				
SUELO URBANIZABLE SECTORIZADO	USOS GLOBALES	ÁMBITOS OBJETO DE ESPECIAL PROTECCIÓN			
RESIDENCIAL	RESIDENCIAL	BIENES DE INTERÉS CULTURAL (BIC)			
INDUSTRIAL	INDUSTRIAL	1. Iglesia de Nuestra Señora de la Graciana (proyecto por PGOU)			
		2. Casa nº 1			
		3. Cortijo de la Torre de la Reina			
SUELO URBANIZABLE NO SECTORIZADO	USOS GLOBALES	ENTORNO DE PROTECCIÓN			
RESIDENCIAL	RESIDENCIAL	NOTA: Numeración referida al Documento Torno VI. Catálogo			
INDUSTRIAL	INDUSTRIAL				
SUELO INCOMPATIBLES	USOS GLOBALES				
USO INCOMPATIBLE INDUSTRIAL	USO INCOMPATIBLE INDUSTRIAL				
USO INCOMPATIBLE RESIDENCIAL	USO INCOMPATIBLE RESIDENCIAL				



PLAN GENERAL DE ORDENACIÓN URBANÍSTICA DE GUILLENA

		DOCUMENTO DE APROBACIÓN PROVISIONAL	ESCALA	PLANO Nº 077
		PLANOS DE ORDENACIÓN	1/2.000	OE.N-01P.7
		T.M. GUILLENA ORDENACIÓN ESTRUCTURAL ABRIL 2018		