

CONEXIÓN CON RED EXISTENTE

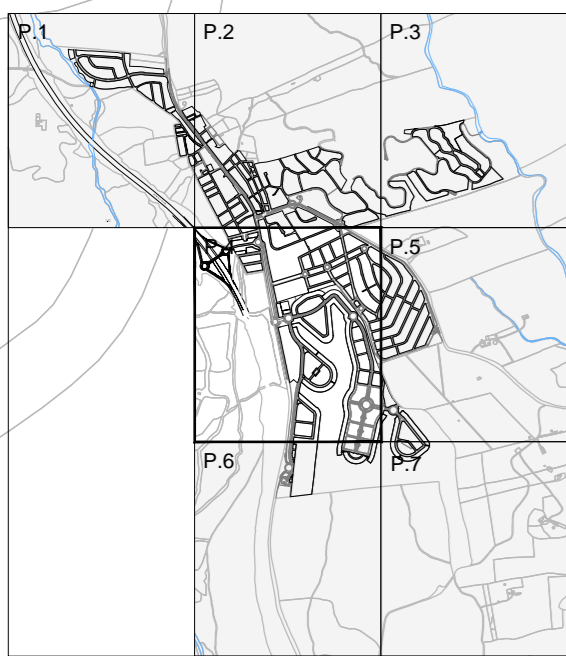
S.G.I.-S.7

SUS-08

SUS-07

S.G.E.Q.-1

S.G.I.T.-1



CLASIFICACIÓN DEL SUELO Y USOS GLOBALES

SUELO URBANO CONSOLIDADO	DELIMITACIÓN DE SU
USOS GLOBALES	
RESIDENCIAL	
INDUSTRIAL	
SUELO URBANO NO CONSOLIDADO	DELIMITACIÓN DE SUNC
USOS GLOBALES	
RESIDENCIAL	
TERCIARIO	
INDUSTRIAL	
SUELO URBANIZABLE SECTORIZADO	DELIMITACIÓN DE SUS
USOS GLOBALES	
RESIDENCIAL	
TERCIARIO	
INDUSTRIAL	
SUELO URBANIZABLE NO SECTORIZADO	DELIMITACIÓN DE SUNS
USOS INCOMPATIBLES	
USO INCOMPATIBLE INDUSTRIAL	
USO INCOMPATIBLE RESIDENCIAL	

SISTEMAS GENERALES

S.G.E.	S.G. ESPACIOS LIBRES TERRITORIAL	S.G.E.L.	S.G.E.L.
S.G.E.Q.	SISTEMA GENERAL DE EQUIPAMIENTOS	S.G.V.	S.G.V.
S.G.V.	S.G. VIARIO TERRITORIAL	S.G.I.	SISTEMA GENERAL DE INFRAESTRUCTURAS
S.G.I.	SISTEMA GENERAL DE INFRAESTRUCTURAS		
BIENES DE INTERÉS CULTURAL (BIC)	1. Iglesia de Nuestra Señora de la Graciosa (protegido por PGOU) 2. Casa de la Torre de la Reina 3. Cortijo de la Torre de la Reina		
ENTORNO DE PROTECCIÓN	NOTA: Numeración referida al Documento Tomo VI. Catálogo		

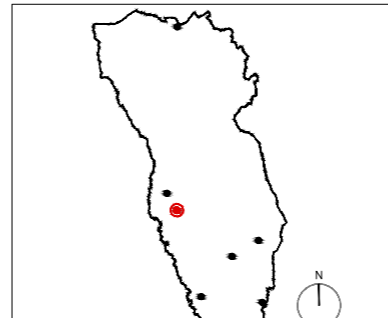
DOMINIO PÚBLICO Y SERVIDUMBRES

DOMINIO PÚBLICO HIDRÁULICO	
ZONA DE SERVIDUMBRE (5 m)	
ZONAS INUNDABLES (P.R. 500 AÑOS)	
D. P. VÍAS PECUARIAS EXISTENTES	
1	Cañada Real de Córdoba a Huelva.....(Ancho: 75.22 m)
2	Cañada Real de la Isla.....(Ancho: 75.22 m)
3	Cordel de la Cruz de la Mujer.....(Ancho: 37.61 m)
4	Cordel de Conti y la Ramina.....(Ancho: 37.61 m)
5	Vereda de Salteras.....(Ancho: 37.61 m)
6	Vereda de Sevilla a Guillena.....(Ancho: 20.89 m)
7	Vereda de los Majuelos.....(Ancho: 20.06 m)
8	Colada de los Toriles.....(Ancho: 18.39 m)

IDENTIFICACIÓN Y TIPO DE ACTUACIONES	
SUS	01
TIPO DE ACTUACIÓN	ORDINAL DE IDENTIFICACIÓN
SUC : SECTOR DE SUELO URBANO CONSOLIDADO	S.G.E.L. : SISTEMA GENERAL DE ESPACIOS LIBRES
SUNC : SECTOR DE SUELO URBANO NO CONSOLIDADO	S.G.E.Q. : SISTEMA GENERAL DE EQUIPAMIENTOS
SUS : SECTOR DE SUELO URBANIZABLE SECTORIZADO	S.G.I. : SISTEMA GENERAL DE INFRAESTRUCTURAS
SUNS : SECTOR DE SUELO URBANIZABLE NO SECTORIZADO	S.G.V. : SISTEMA GENERAL VIARIO
ARI : ÁREA DE REFORMA INTERIOR	



PLAN GENERAL DE ORDENACIÓN URBANÍSTICA DE GUILLENA



DOCUMENTO DE APROBACIÓN PROVISIONAL
 PLANOS DE ORDENACIÓN
 T.M. GUILLENA
 ORDENACIÓN ESTRUCTURAL
 ABRIL, 2018

ESCALA 1/2.000
 PLANO Nº 074
OE.N-01P.4