

CLASIFICACIÓN DEL SUELO Y USOS GLOBALES	
<b>SUELO URBANO CONSOLIDADO</b>	<b>DELIMITACIÓN DE SU</b>
USOS GLOBALES	
RESIDENCIAL	
INDUSTRIAL	
<b>SUELO URBANO NO CONSOLIDADO</b>	<b>DELIMITACIÓN DE SUNC</b>
USOS GLOBALES	
RESIDENCIAL	
TERCIARIO	
INDUSTRIAL	
<b>SUELO URBANIZABLE SECTORIZADO</b>	<b>DELIMITACIÓN DE SUS</b>
USOS GLOBALES	
RESIDENCIAL	
TERCIARIO	
INDUSTRIAL	
<b>SUELO URBANIZABLE NO SECTORIZADO</b>	<b>DELIMITACIÓN DE SUNS</b>
USOS INCOMPATIBLES	
USO INCOMPATIBLE INDUSTRIAL	
USO INCOMPATIBLE RESIDENCIAL	

SISTEMAS GENERALES	
<b>S.G.E.</b>	S.G. ESPACIOS LIBRES TERRITORIAL
<b>S.G.E.E.</b>	SISTEMA GENERAL DE EQUIPAMIENTOS
<b>S.G.V.</b>	S.G. VIARIO TERRITORIAL
<b>S.G.I.</b>	SISTEMA GENERAL DE INFRAESTRUCTURAS
<b>S.G.E.L.</b>	S.G. E.L.
<b>S.G.V.</b>	S.G. V.

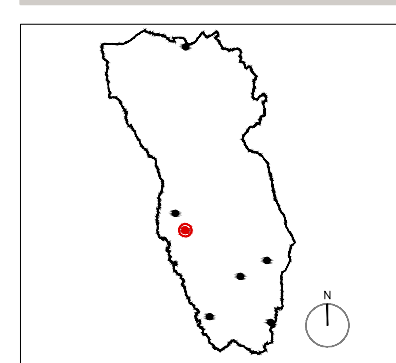
ÁMBITOS OBJETO DE ESPECIAL PROTECCIÓN	
<b>B.I.C.</b>	BIENES DE INTERÉS CULTURAL (BIC)
1	1. Iglesia de Nuestra Señora de la Graciosa (propuesta por PGOU)
2	2. Casa de la Torre de la Reina
3	3. Cortijo de la Torre de la Reina
<b>ENTORNO DE PROTECCIÓN</b>	

DOMINIO PÚBLICO Y SERVIDUMBRES	
<b>D.P.H.</b>	DOMINIO PÚBLICO HIDRAULICO
<b>Z.S.</b>	ZONA DE SERVIDUMBRE (5 m)
<b>Z.I.</b>	ZONAS INUNDABLES (P.R. 500 AÑOS)
<b>D.P.V.</b>	D. P. VIAS PECUARIAS EXISTENTES
1	1. Cañada Real de Córdoba a Huelva.....(Ancho: 75.22 m)
2	2. Cañada Real de la Isla.....(Ancho: 75.22 m)
3	3. Cordel de la Cruz de la Mujer.....(Ancho: 37.61 m)
4	4. Cordel de Conti y la Ramira.....(Ancho: 37.61 m)
5	5. Vereda de Salteras.....(Ancho: 37.61 m)
6	6. Vereda de Sevilla a Guillena.....(Ancho: 20.89 m)
7	7. Vereda de los Majuelos.....(Ancho: 20.06 m)
8	8. Colada de los Toriles.....(Ancho: 18.39 m)

IDENTIFICACIÓN Y TIPO DE ACTUACIONES	
<b>SUS</b>	<b>01</b>
<b>TIPO DE ACTUACIÓN</b>	<b>ORDINAL DE IDENTIFICACIÓN</b>
<b>SUC</b>	SUC : SECTOR DE SUELO URBANO CONSOLIDADO
<b>SUNC</b>	SUNC : SECTOR DE SUELO URBANO NO CONSOLIDADO
<b>SUS</b>	SUS : SECTOR DE SUELO URBANIZABLE SECTORIZADO
<b>SUNS</b>	SUNS : SECTOR DE SUELO URBANIZABLE NO SECTORIZADO
<b>ARI</b>	ARI : AREA DE REFORMA INTERIOR
<b>S.G.E.L.</b>	S.G.E.L. : SISTEMA GENERAL DE ESPACIOS LIBRES
<b>S.G.E.E.</b>	S.G.E.E. : SISTEMA GENERAL DE EQUIPAMIENTOS
<b>S.G.I.</b>	S.G.I. : SISTEMA GENERAL DE INFRAESTRUCTURAS
<b>S.G.V.</b>	S.G.V. : SISTEMA GENERAL VIARIO
<b>G</b>	G : GUILLENA
<b>F</b>	F : LAS PAJANOSAS
<b>T</b>	T : TORRE DE LA REINA
<b>CE</b>	CE : EL CERRO
<b>ES</b>	ES : EL ESPARRAGAL
<b>EN</b>	EN : ENTREMONTES
<b>C</b>	C : EL CUADERO
<b>LS</b>	LS : LAGOS DEL SERRANO



## PLAN GENERAL DE ORDENACIÓN URBANÍSTICA DE GUILLENA



DOCUMENTO DE APROBACIÓN PROVISIONAL  
 PLANOS DE ORDENACIÓN  
 T.M. GUILLENA  
 ORDENACIÓN ESTRUCTURAL  
 ABRIL 2018

ESCALA 1/2.000  
 PLANO Nº 071  
 OE.N-01P.1