

DOCUMENTO DE PLAN GENERAL

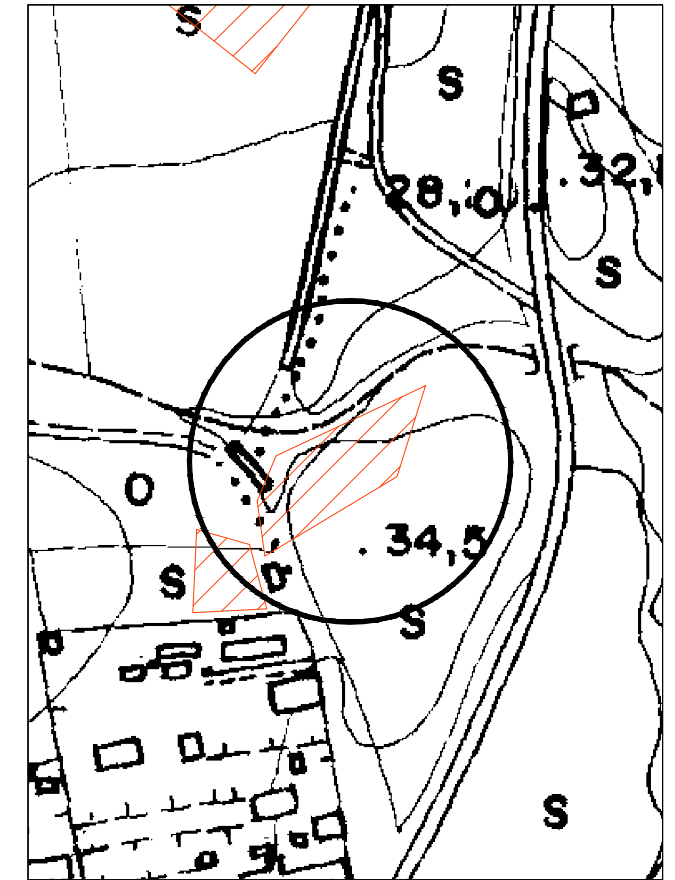
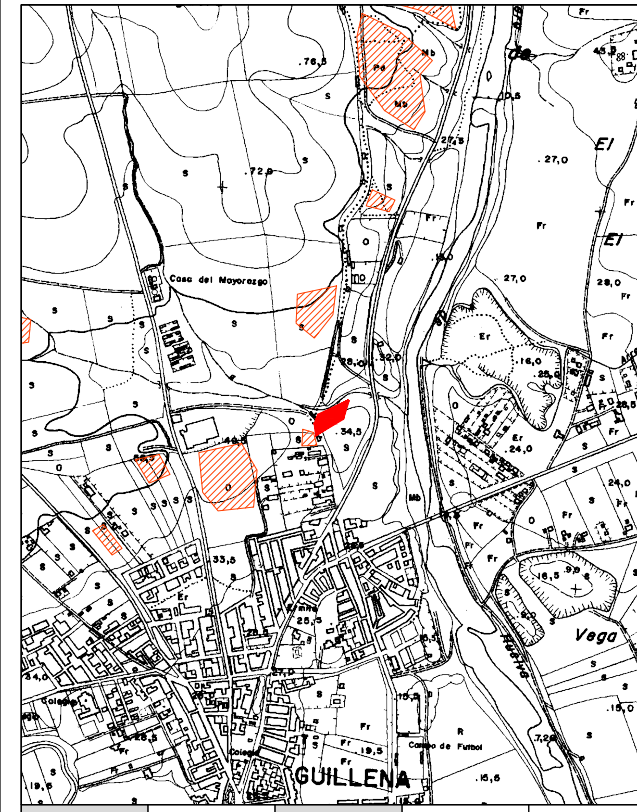
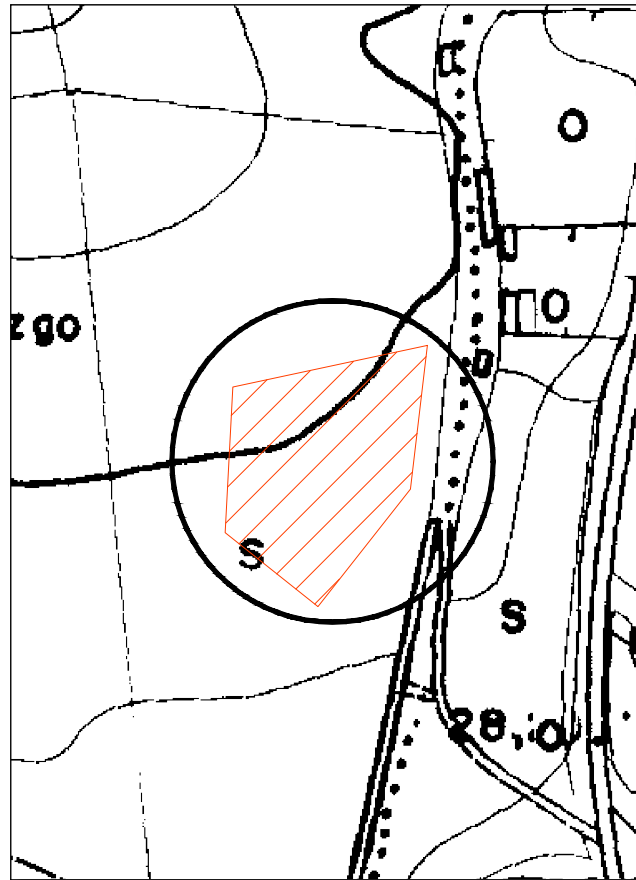
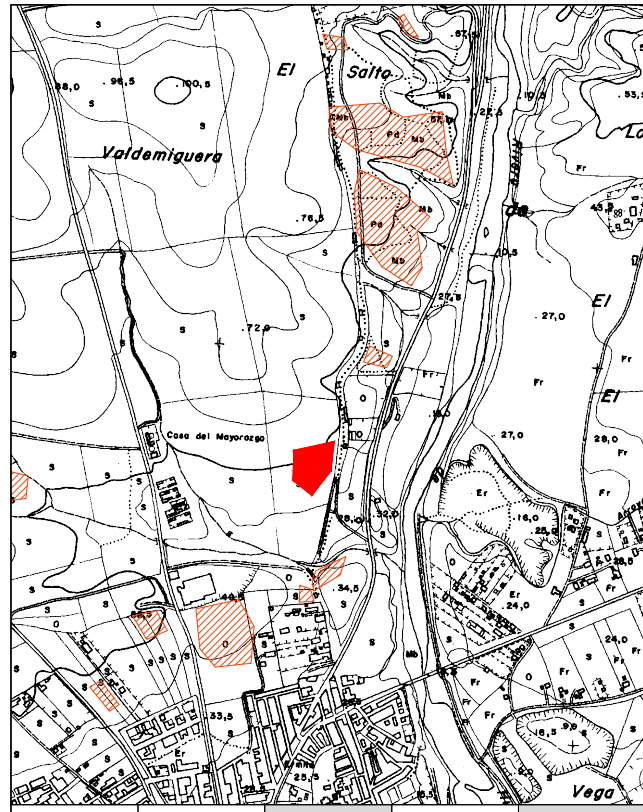
EXCMO. AYUNTAMIENTO DE GUILLENA

EL ALMENDRAL

FICHA Nº: YAC./49

LAS PEJAS I

FICHA Nº: YAC./50



PALEOLÍTICO	BRONCE ANT. Y MED.	TURDETANO	ROMA BAJOIMPERIAL	BAJOMEDIEVAL
NEOLÍTICO	BRONCE FINAL	ROMA REPUBLICANA	VISIGODO	EDAD MODERNA
CALCOLÍTICO	ORIENTALIZANTE	ROMA ALTOIMPERIAL	ISLAMICO	CONTEMPORÁNEO

PLANO DE SITUACIÓN EN EL MUNICIPIO. ESCALA 1/20.000

PLANO DE SITUACIÓN. ESCALA 1/4000

PALEOLÍTICO	BRONCE ANT. Y MED.	TURDETANO	ROMA BAJOIMPERIAL	BAJOMEDIEVAL
NEOLÍTICO	BRONCE FINAL	ROMA REPUBLICANA	VISIGODO	EDAD MODERNA
CALCOLÍTICO	ORIENTALIZANTE	ROMA ALTOIMPERIAL	ISLAMICO	CONTEMPORÁNEO

PLANO DE SITUACIÓN EN EL MUNICIPIO. ESCALA 1/20.000

PLANO DE SITUACIÓN. ESCALA 1/4000

**LOCALIZACIÓN:** SE SALE DE GUILLENA POR EL CAMINO DE LA CRUZ DE LA MUJER Y SE AVANZA 850 M EN DIRECCIÓN NORTE. A LA ALTURA DE UNAS NAVES AGRÍCOLAS PROSEGUIMOS 450 M EN DIRECCIÓN ESTE, SE APRECIAN LOS RESTOS.

**TIPOLOGÍA:** ABUNDANTES ÚTILES LÍTICOS; ALISADORES, PERCUTORES Y MOLEDERAS, ASOCIADOS A UN HORIZONTE CALCOLÍTICO. ELEVADO PORCENTAJE DE CERÁMICAS DE LA EDAD DEL HIERRO; PLATOS, CUENCOS, ÁNFORA Y URNA. ESCASAS EVIDENCIAS DE ÉPOCA ALTOMEDIEVAL, CON FORMAS IMPRECISAS DE CERÁMICAS.

**PROTECCIÓN:** ÁMBITO DEL POLÍGONO INSCRITO A LAS COORDENADAS

**CÓDIGO DEL BIEN:** AL-14

<b>ESTADO DE CONSERVACIÓN:</b>	
<b>GRADO DE CONSERVACIÓN:</b>	MEDIO
<b>CAUSAS DE DETERIORO:</b>	AGENTES GEOMORFOLÓGICOS AGENTES ANTRÓPICOS: LABORES AGRÍCOLAS (ARADO SUPERFICIAL), OBRAS PRIVADAS (VERTIDO DE ESCOMBROS).
<b>MEDIDAS PROPUESTAS:</b>	AFECTACIÓN DEL ÁMBITO DELIMITADO

<b>COORDENADAS CULTURA:</b> (UTM HUSO 30 - CARTOGRAFÍA 96223)		
PUNTO	X	Y
1	230291	4161062
2	230282	4160986
3	230233	4160924
4	230184	4160963
5	230188	4161040

**LOCALIZACIÓN:** SE SALE DE GUILLENA POR EL CAMINO DE EL GERREAL, NOS DESVIAMOS A LA IZQUIERDA POR UN CARRIL A UNOS ESTABLOS A 200 M. A 50 M AL ESTE DEL CARRIL SE LOCALIZA EL YACIMIENTO

**TIPOLOGÍA:** ABUNDANTES RESTOS CERÁMICOS DE ÉPOCA CALCOLÍTICA DE EXCELENTE CALIDAD Y VARIEDAD DE FORMAS. ASOCIADO A ELLO, ABUNDANTE MATERIAL LÍTICO PULIMENTADO; ALISADORES, MOLETAS Y HACHAS. DEL HORIZONTE DE BRONCE FINAL, SE INCLUYEN BORDES DE LEBRILLOS, VASOS DE GRAN TAMAÑO, PLATOS, OLLAS Y CUENCOS. SE HALLARON ALGUNOS FRAGMENTOS DE CERÁMICAS DE TRADICIÓN ORIENTALIZANTE.

**PROTECCIÓN:** ÁMBITO DEL POLÍGONO INSCRITO A LAS COORDENADAS

**CÓDIGO DEL BIEN:** AL-15

<b>ESTADO DE CONSERVACIÓN:</b>	
<b>GRADO DE CONSERVACIÓN:</b>	PARCIALMENTE DESTRUIDO
<b>CAUSAS DE DETERIORO:</b>	AGENTES GEOMORFOLÓGICOS AGENTES ANTRÓPICOS: OBRAS PÚBLICAS (URBANIZACIÓN MUNICIPAL)
<b>MEDIDAS PROPUESTAS:</b>	AFECTACIÓN DEL ÁMBITO DELIMITADO

<b>COORDENADAS CULTURA:</b> (UTM HUSO 30 - CARTOGRAFÍA 96223)		
PUNTO	X	Y
1	230323	4160759
2	230308	4160711
3	230238	4160669
4	230234	4160698
5	230244	4160722

CATÁLOGO DE ELEMENTOS ARQUITECTÓNICOS

CATÁLOGO DE CORTIJOS

CATÁLOGO DE YACIMIENTOS ARQUEOLÓGICOS