

DOCUMENTO DE PLAN GENERAL

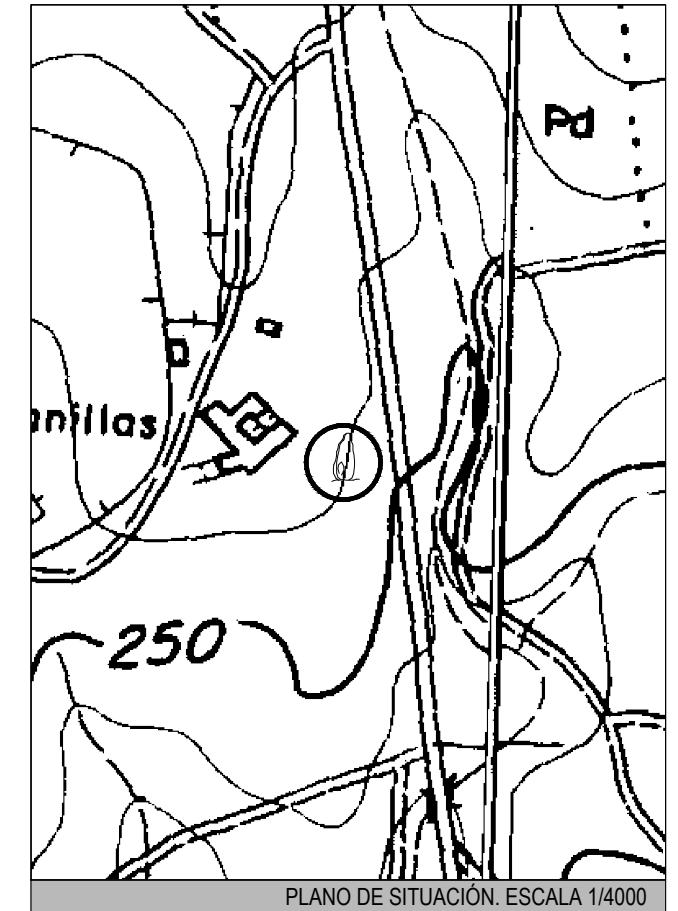
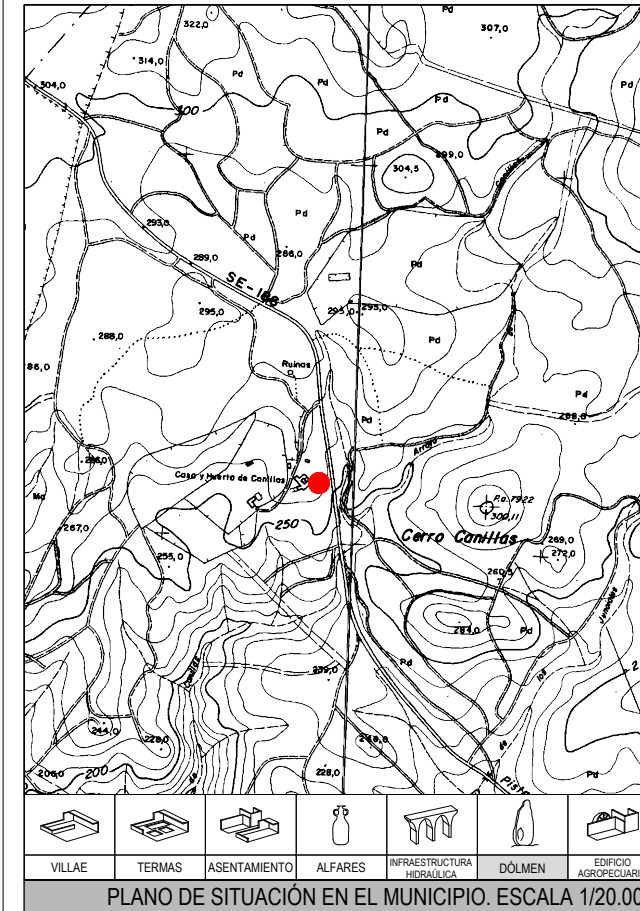
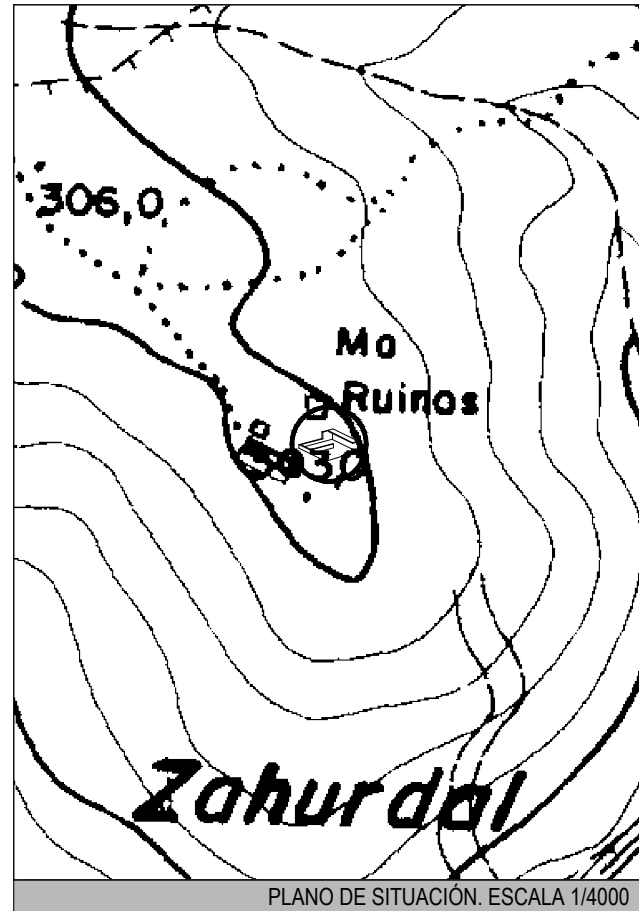
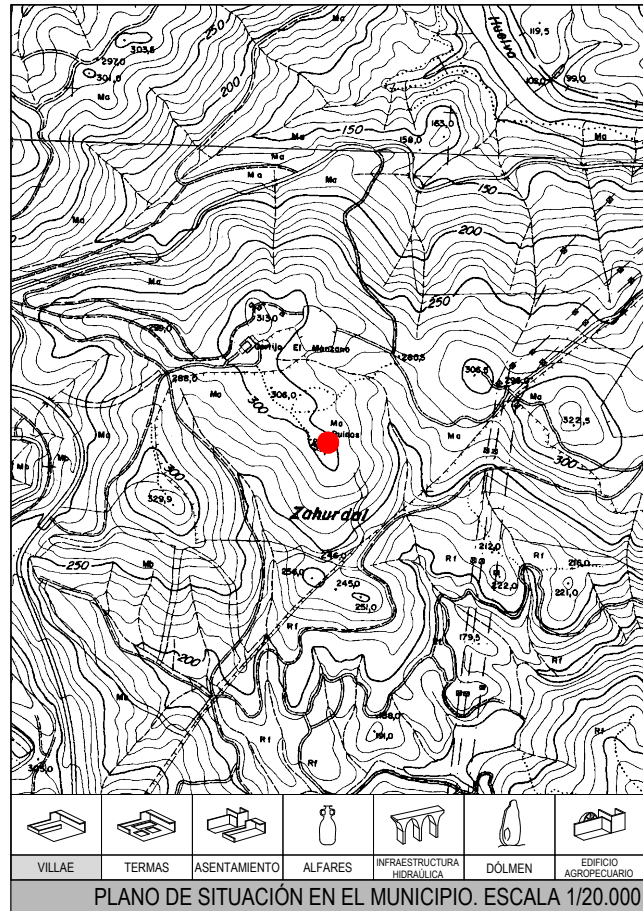
EXCMO. AYUNTAMIENTO DE GUILLENA

PUERTO HOSTAL BLANCO

FICHA Nº: YAC./31

LAS CANTERAS

FICHA Nº: YAC./32



LOCALIZACIÓN: EN LA CARRETERA DE LAS PAJANOSAS A MÉRIDA, A LO LARGO DE LA PISTA QUE VA DEL PUERTO HOSTAL BLANCO HACIA EL ESTE, EN UNA DE LAS PRIMERAS CURVAS, DOMINANDO LA RIVERA DEL MEADERO.

PERÍODO HISTÓRICO: ÉPOCA ROMANA. ALTO IMPERIO.

TIPOLOGÍA: VILLAE.

CÓDIGO DEL BIEN: 41/049/0015

COORDENADAS CULTURA: (751.900,4.169.200)?

ESTADO DE CONSERVACIÓN: SIN DATOS

PROTECCIÓN: CÍRCULO DE RADIO DE ACCIÓN DE 200 M. (CENTRO:COORDENADAS X,Y)

LOCALIZACIÓN: SITUADO ENTRE LA CASA CANILLAS Y LA ANTIGUA ESTACIÓN FERROVIARIA DE CALA.

PERÍODO HISTÓRICO: PERÍODO ENEOLÍTICO O EDAD DE COBRE.

TIPOLOGÍA: CONSTRUCCIONES FUNERARIAS Y DÓLMENES. CONSTRUCCIÓN DOLMÉNICA CON CÁMARA CIRCULAR, CORREDOR Y CÁMARA ACCESORIA, CUBIERTA POR UN TÚMULO.

CÓDIGO DEL BIEN: 41/049/0041

COORDENADAS CULTURA:

ESTADO DE CONSERVACIÓN: SIN DATOS

PROTECCIÓN: CÍRCULO DE RADIO DE ACCIÓN DE 200 M. (CENTRO:COORDENADAS X,Y)

CATÁLOGO DE ELEMENTOS ARQUITECTÓNICOS

CATÁLOGO DE CORTIJOS

CATÁLOGO DE YACIMIENTOS ARQUEOLÓGICOS