

DOCUMENTO DE PLAN GENERAL

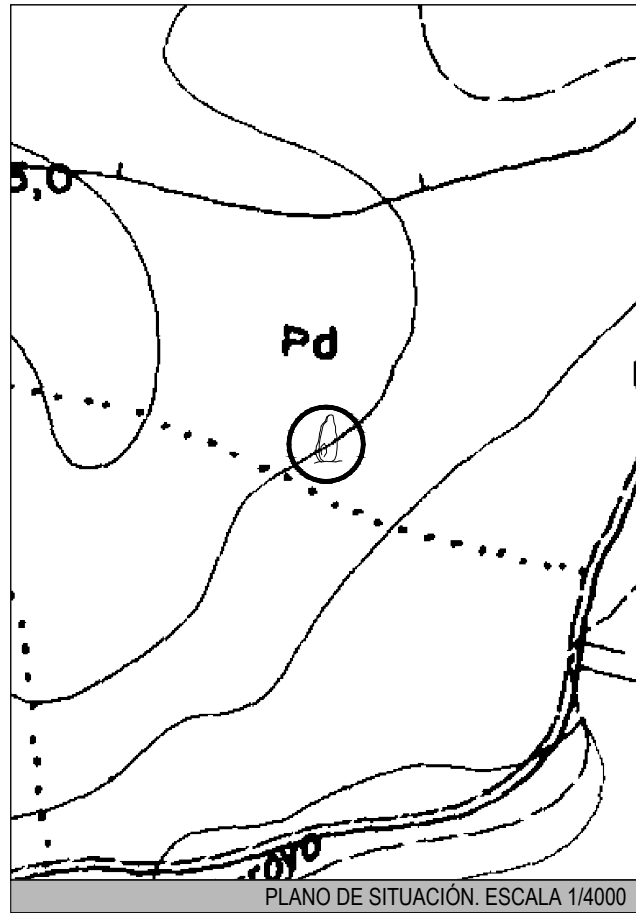
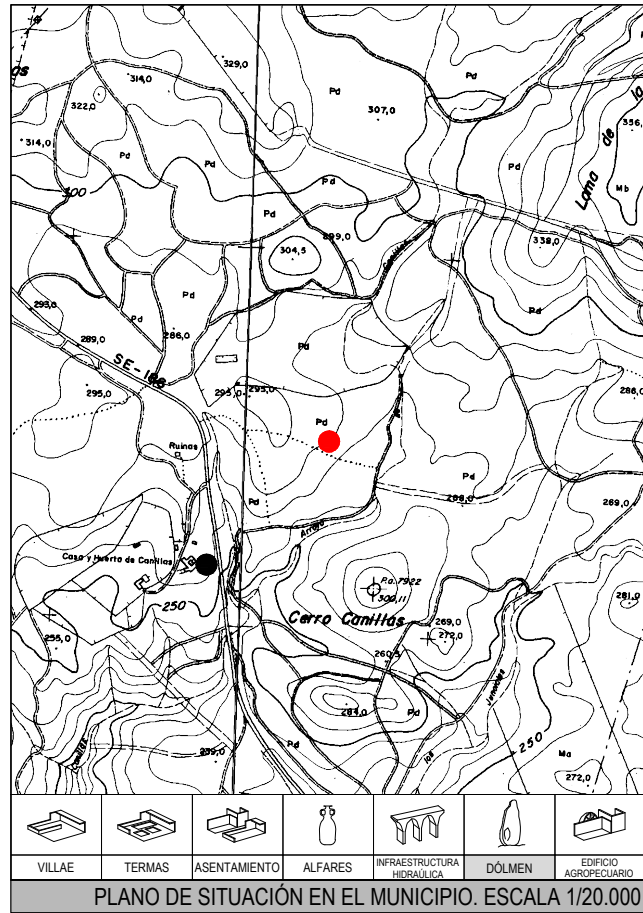
EXCMO. AYUNTAMIENTO DE GUILLENA

PUERTO DE LOS ENTIERROS

FICHA Nº: YAC./25

GUILLENA

FICHA Nº: YAC./26



LOCALIZACIÓN: A TRAVÉS DEL RONQUILLO A GUILLENA, EN LA DEHESA DE CANILLAS. PASADA UNOS 2 KM. LA URBANIZACIÓN DE LOS LAGOS DEL SERRANO, SE LLEGA A LA CASA Y HUERTA CANILLAS, FRENTE A LA CUAL EXISTEN UNAS COCHINERAS. TRAS ÉSTAS Y A UNA 300M. DEL CAMINO SE ENCUENTRA UNA VALLA PÉTREA MEDIO DERRUIDA Y UNA CANTERA PEQUEÑA. EN LOS ALREDEDORES DE ÉSTA SE ENCUENTRA EL DOLMEN.

PERÍODO HISTÓRICO: PERÍODO ENEOLÍTICO O EDAD DE COBRE.

TIPOLOGÍA: CONSTRUCCIONES FUNERARIAS Y DÓLMENES

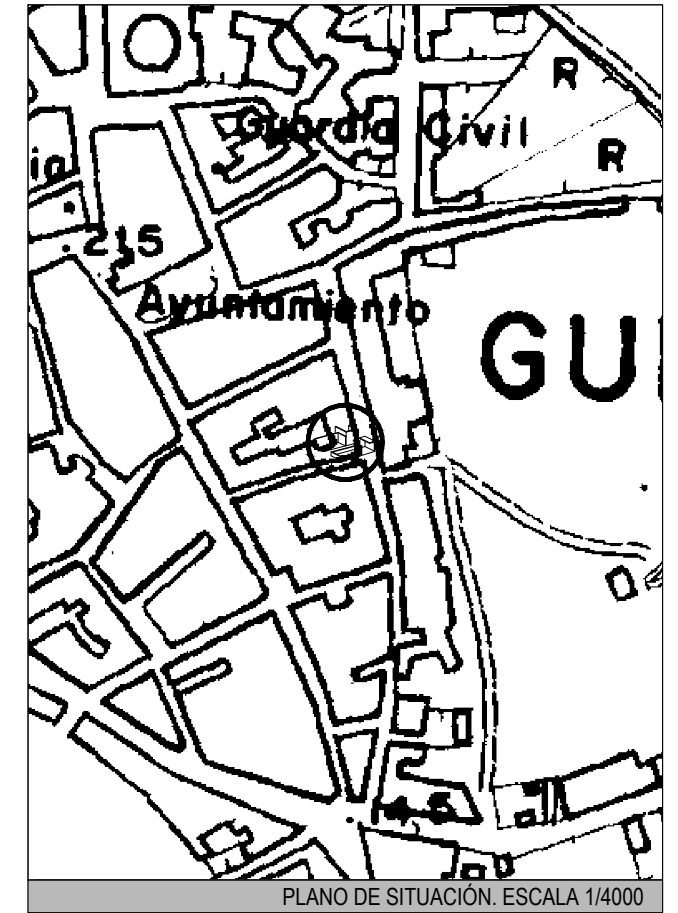
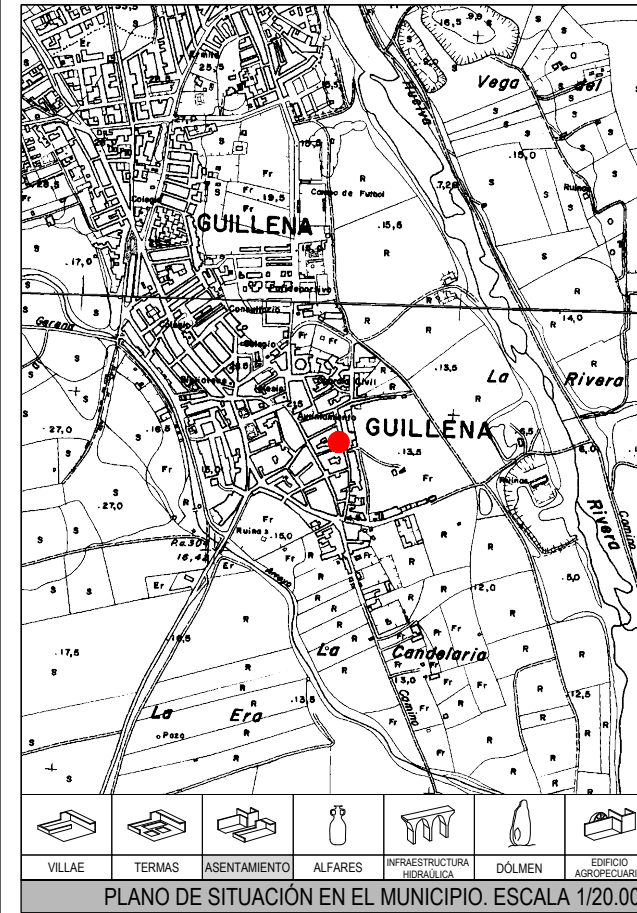
CÓDIGO DEL BIEN: 41/049/0033

COORDENADAS CULTURA: (755.700,4.174.500)

ESTADO DE CONSERVACIÓN: SIN DATOS

PROTECCIÓN: CÍRCULO DE RADIO DE ACCIÓN DE 200 M. (CENTRO:COORDENADAS X,Y)

CATÁLOGO DE ELEMENTOS ARQUITECTÓNICOS



LOCALIZACIÓN: EN GUILLENA EN LA RIVERA DEL HUELVA, CRUCE DE DOS GRANDES EJES DE ÉPOCA ROMANA: NORTE-SUR: SEVILLA-MÉRIDA; ESTE-OESTE: GERENA-LORA DEL RÍO (EN VÍA PARALELA AL GUADALQUIVIR).

PERÍODO HISTÓRICO: 1.-PROTOHISTORIA. EDAD DEL HIERRO I. (ETNIA FENICIA) 2.- ÉPOCA ROMANA.

TIPOLOGÍA: ASENTAMIENTOS

CÓDIGO DEL BIEN: 41/049/0007

COORDENADAS CULTURA: (760.700,4.158.900)

ESTADO DE CONSERVACIÓN: SIN DATOS

PROTECCIÓN: CÍRCULO DE RADIO DE ACCIÓN DE 200 M. (CENTRO:COORDENADAS X,Y)

CATÁLOGO DE CORTIJOS

CATÁLOGO DE YACIMIENTOS ARQUEOLÓGICOS