

DOCUMENTO DE PLAN GENERAL

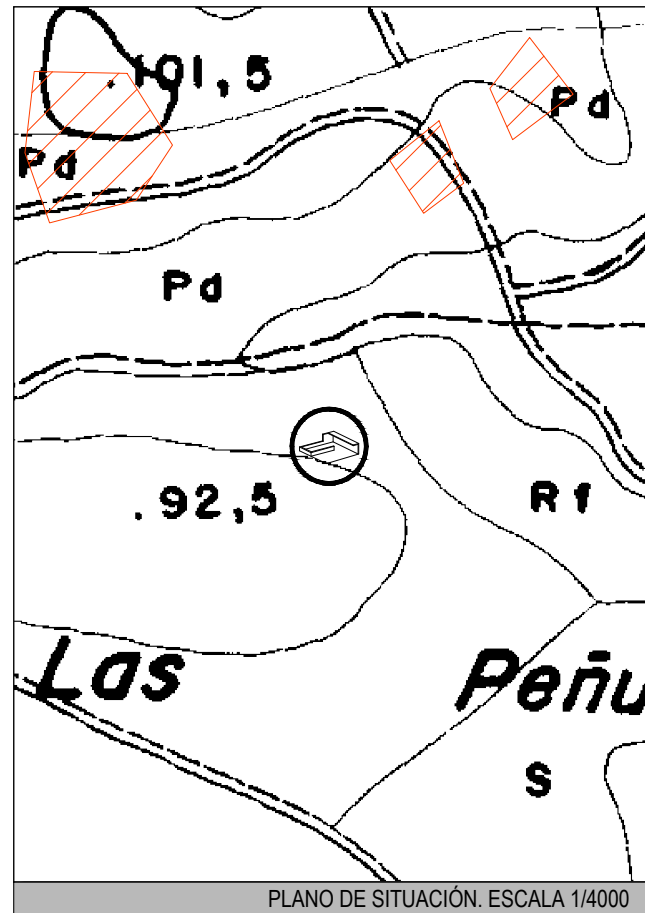
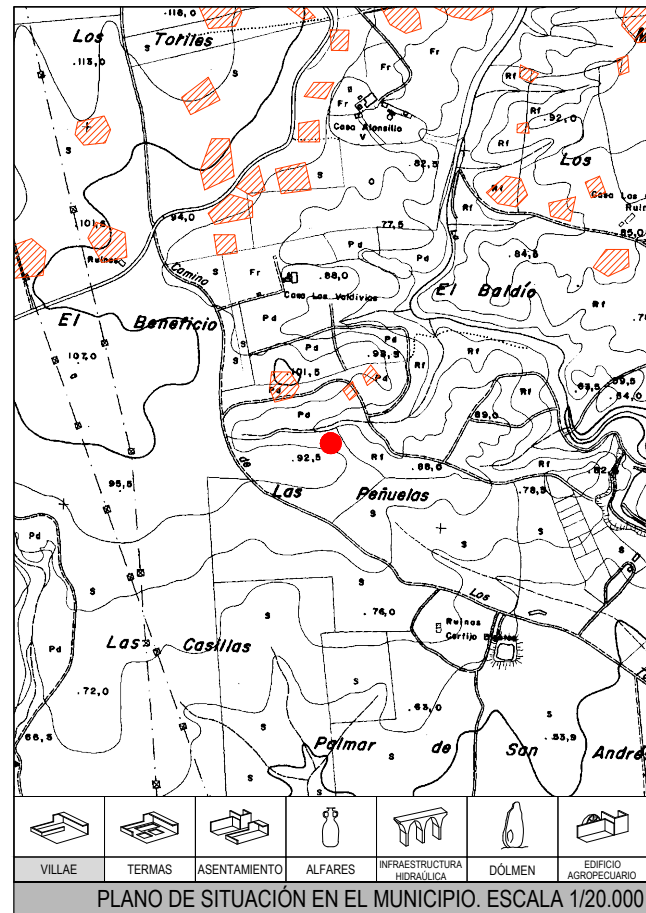
EXCMO. AYUNTAMIENTO DE GUILLENA

COMERERA

FICHA Nº: YAC.17

VENTORRO DEL JUANILLÓN

FICHA Nº: YAC.18



LOCALIZACIÓN: SITUADO EN EL CAMINO DEL SERRANO.

PERÍODO HISTÓRICO: ÉPOCA ROMANA. ALTO IMPERIO.

TIPOLOGÍA: EDIFICIOS AGROPECUARIOS. VILLAE

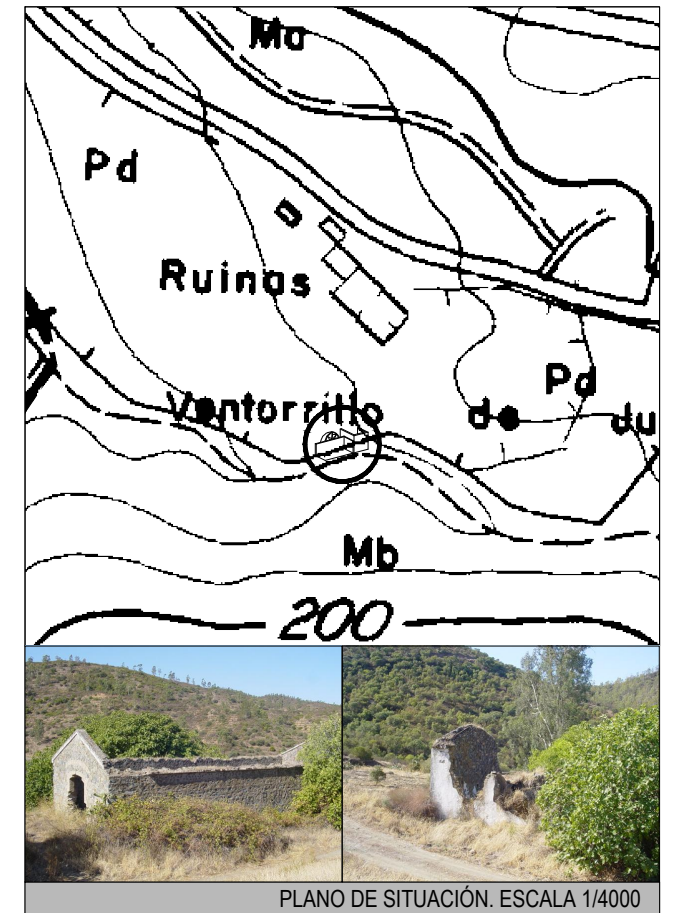
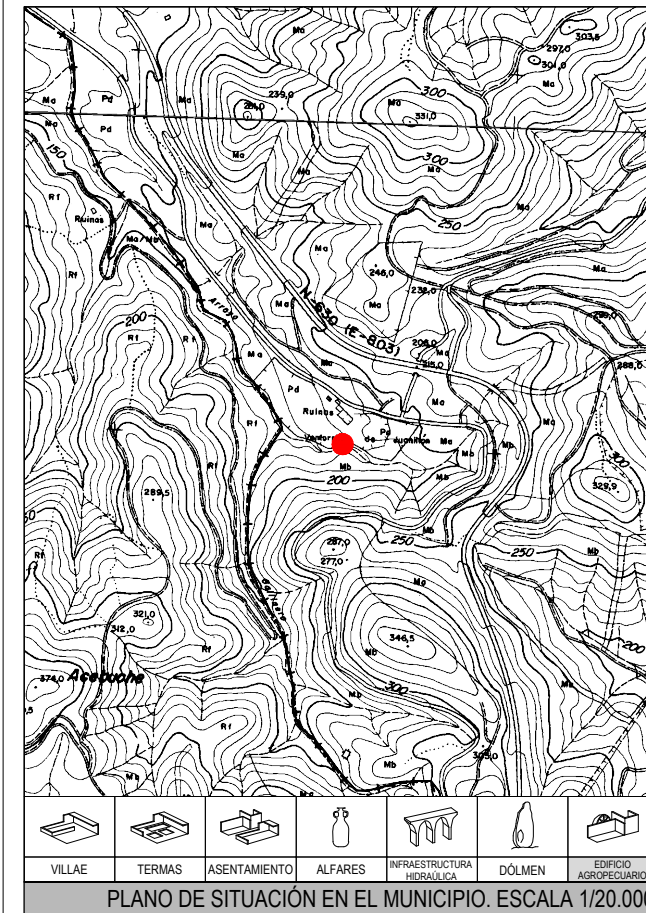
CÓDIGO DEL BIEN: 41/049/0014

COORDENADAS CULTURA: (757.700,4.160.200)

ESTADO DE CONSERVACIÓN: SIN DATOS

PROTECCIÓN: CÍRCULO DE RADIO DE ACCIÓN DE 200 M. (CENTRO:COORDENADAS X,Y)

CATÁLOGO DE ELEMENTOS ARQUITECTÓNICOS



LOCALIZACIÓN: EN LA CARRETERA DE LAS PAJANOSAS A MÉRIDA, A LO LARGO DE LA PISTA QUE VA DEL PUERTO HOSTAL BLANCO HACIA EL ESTE, EN UNA DE LAS PRIMERAS CURVAS DE LA PISTA DOMINANDO LA RIVERA DEL MEADERO.

PERÍODO HISTÓRICO: ÉPOCA ROMANA.

TIPOLOGÍA: EDIFICIO AGROPECUARIO.

CÓDIGO DEL BIEN: 41/049/0016

COORDENADAS CULTURA: (750.600,4.172.000)

ESTADO DE CONSERVACIÓN: A LO LARGO DE LA CARRETERA, EN UN ESTADO TOTAL DE DESPREOCCUPACIÓN

PROTECCIÓN: CÍRCULO DE RADIO DE ACCIÓN DE 200 M. (CENTRO:COORDENADAS X,Y)

CATÁLOGO DE CORTIJOS

CATÁLOGO DE YACIMIENTOS ARQUEOLÓGICOS