

DOCUMENTO DE PLAN GENERAL

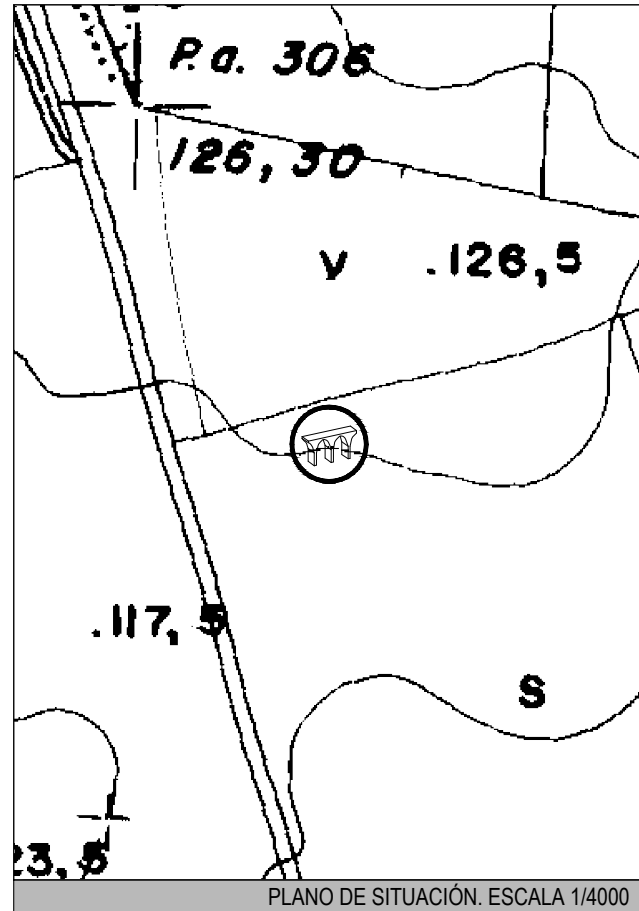
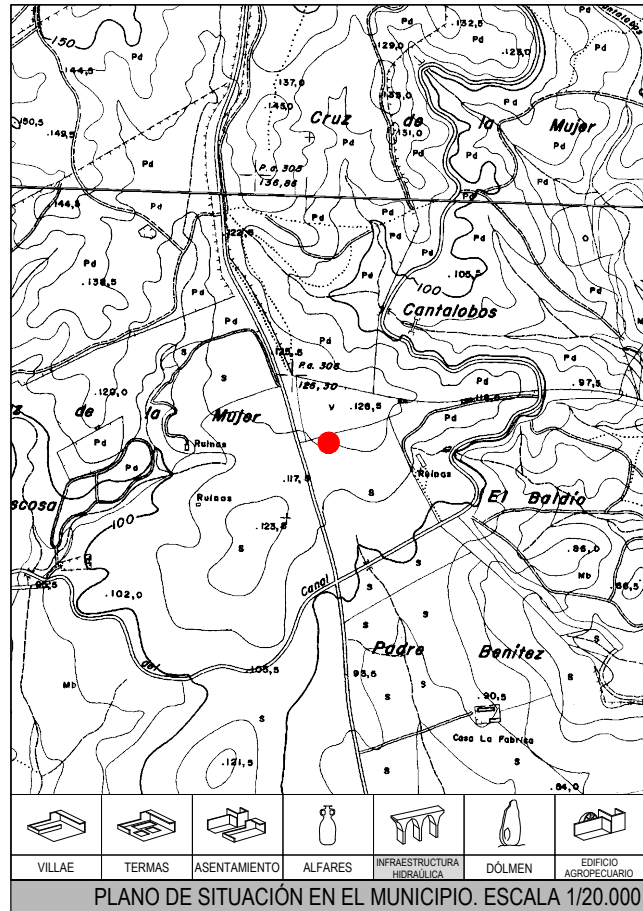
EXCMO. AYUNTAMIENTO DE GUILLENA

CRUZ DE LA MUJER

FICHA Nº: YAC./5

HACIENDA DE LA LAPA

FICHA Nº: YAC./6



LOCALIZACIÓN: SITUADO EN EL CAMINO DEL SERRANO.

PERÍODO HISTÓRICO: ÉPOCA ROMANA

TIPOLOGÍA: ACUEDUCTOS

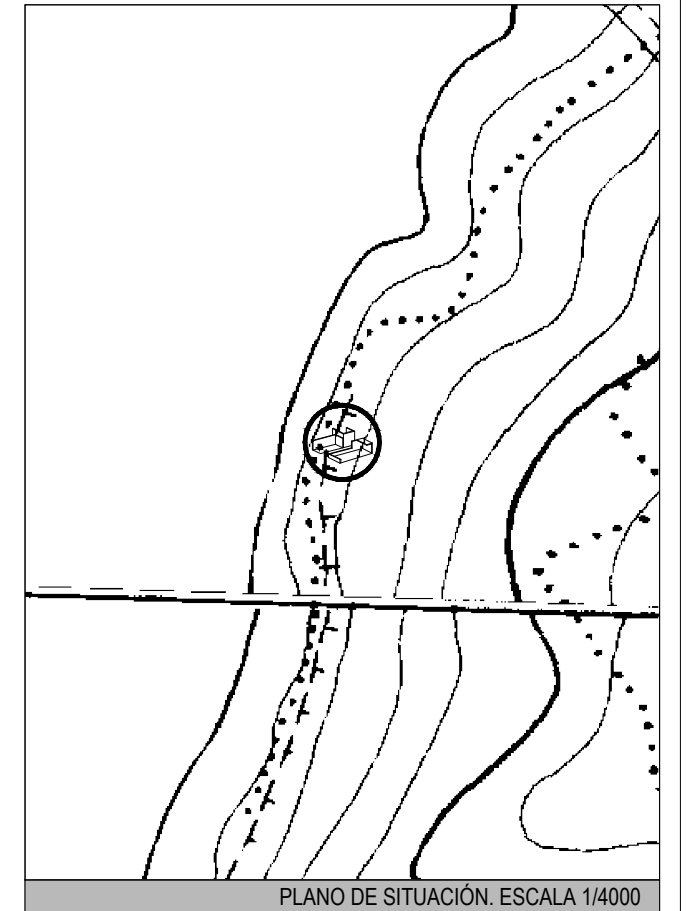
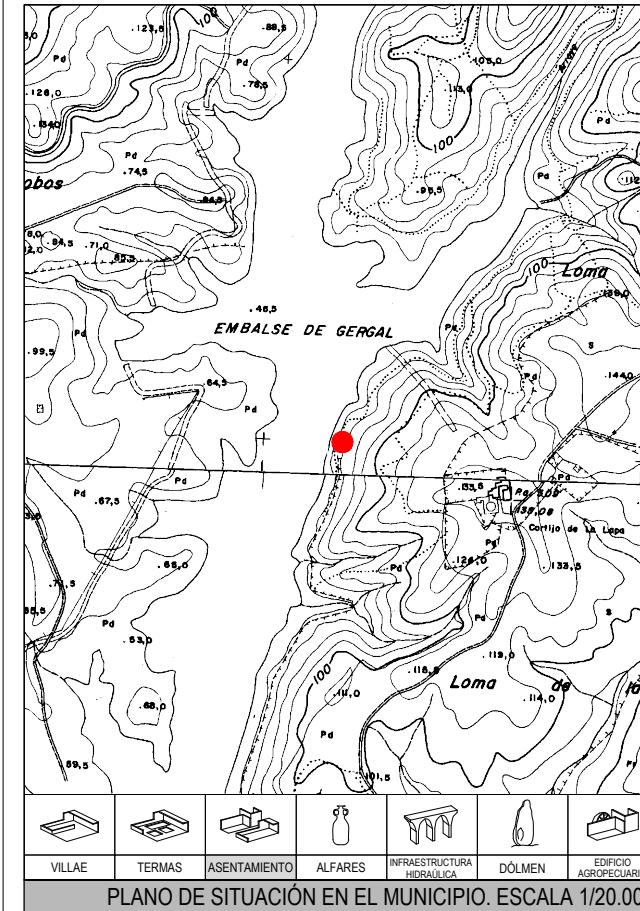
CÓDIGO DEL BIEN: 41/049/0010

COORDENADAS CULTURA: (759.100,4.163.200)

ESTADO DE CONSERVACIÓN: SIN DATOS

PROTECCIÓN: CÍRCULO DE RADIO DE ACCIÓN DE 200 M. (CENTRO:COORDENADAS X,Y)

CATÁLOGO DE ELEMENTOS ARQUITECTÓNICOS



LOCALIZACIÓN: AL NOROESTE DEL CORTIJO, JUNTO A LA ORILLA DEL EMBALSE DEL GERGA.

PERÍODO HISTÓRICO: NEOLÍTICO

TIPOLOGÍA: ASENTAMIENTOS

CÓDIGO DEL BIEN: 41/049/0012

COORDENADAS CULTURA: (761.200,4.164.000)

ESTADO DE CONSERVACIÓN: SIN DATOS

PROTECCIÓN: CÍRCULO DE RADIO DE ACCIÓN DE 200 M. (CENTRO:COORDENADAS X,Y)

CATÁLOGO DE CORTIJOS

CATÁLOGO DE YACIMIENTOS ARQUEOLÓGICOS