

# DOCUMENTO DE APROBACIÓN PROVISIONAL

SGI-S3

## SISTEMA GENERAL DE EQUIPAMIENTOS

### DETERMINACIONES

FICHA Nº 09

SUPERFICIE TOTAL (m²s)	CLASE DE SUELO	TIPO	APROVECHAMIENTO MEDIO (U.A./m²)	APROVECH. OBJETIVO (U.A.)	APROVECH. SUBJETIVO (U.A.)	10% CESIÓN APROVECH. (U.A.)	EXCESO/DEFECTO APROVECH. (U.A.)	ÁREA DE REPARTO
3.000,00	URBANO	SUELO PÚBLICO	--	--	--	--	--	--

#### CONSECUCIÓN DEL SUELO

INICIATIVA	SECTOR	TITULARIDAD ACTUAL	ADQUISICIÓN DEL SUELO	INSTRUMENTACIÓN	SISTEMA DE GESTIÓN	PROGRAMACIÓN
PÚBLICA	--	PÚBLICA	OBTENIDO	PROYECTO DE OBRAS	DIRECTA	1º CUATRIENIO

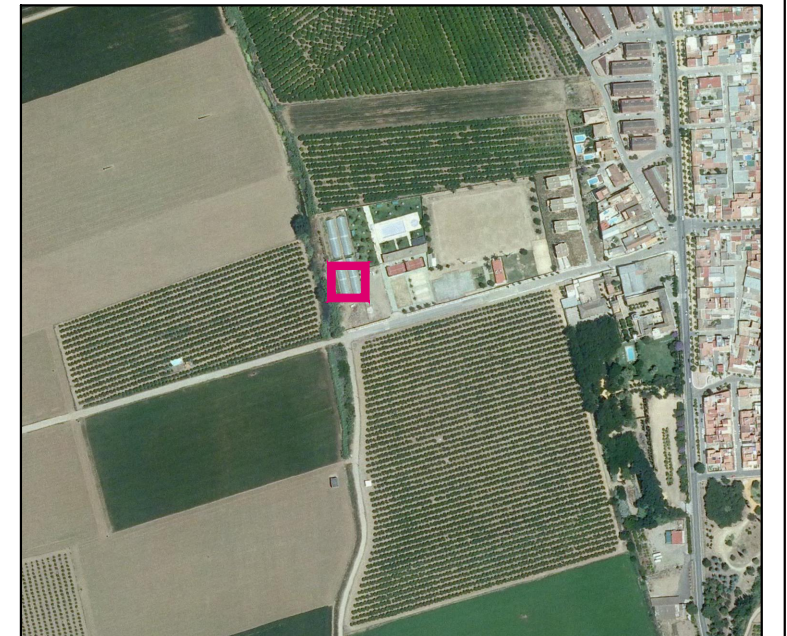
#### EJECUCIÓN OBRAS

ACTUACIÓN	COSTES EJECUCIÓN	ABONO DE LAS OBRAS	COSTES TOTALES
PÚBLICA	950.000,00 €	--	950.000,00 €

TOTAL 950.000



SITUACIÓN TORRE DE LA REINA

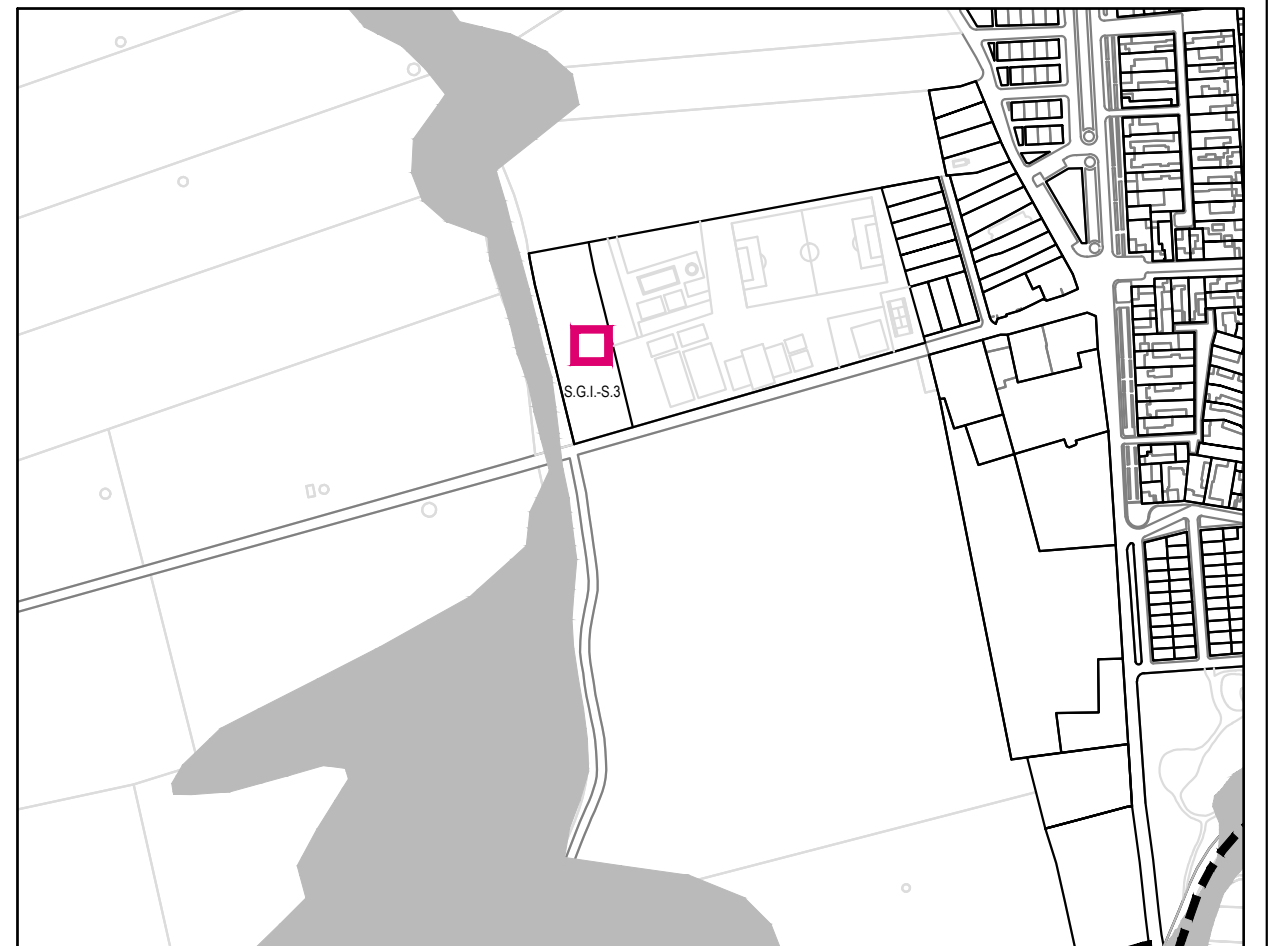


ESTADO ACTUAL

### OBSERVACIONES

#### OBJETIVOS Y CRITERIOS DE LA ORDENACIÓN

SISTEMA GENERAL DE EQUIPAMIENTO DE INFRAESTRUCTURAS, ESTACIÓN DEPURADORA DE AGUAS RESIDUALES EN TORRE DE LA REINA.  
 SUELO OBTENIDO, CONSERVANDO SU CLASIFICACIÓN COMO SUELO URBANO.



ORDENACIÓN PROPUESTA

ESCALA 1/5.000